

第16回東京都女子年齢別剣道大会 要項

1. 日時 令和6年5月25日(土) 午前9時開門 午前10時開始
2. 場所 東京武道館
3. 主催 一般財団法人東京都剣道連盟
4. 参加資格 (1) 東京都剣道連盟加盟団体の登録会員である者。
 (2) 年齢20歳以上の女子とし、段位に制限は設けない。
 (3) 健康であると認められた者。
 (4) 学生、大学院生及び過去5年間(令和元年～令和5年)において、次の大会に選手として出場した者は参加できない。
 ① 国民体育大会成年の部
 ② 全日本女子剣道選手権大会
 ③ 全日本都道府県対抗女子剣道優勝大会
5. 試合内容 次の年代区分で行う。

(1)	ばらの部 (20歳以上29歳以下)	(平成6年5月26日生～平成16年5月25日生)
(2)	ひまわりの部 (30歳以上39歳以下)	(昭和59年5月26日生～平成6年5月25日生)
(3)	はなみずきの部 (40歳以上49歳以下)	(昭和49年5月26日生～昭和59年5月25日生)
(4)	ぼたんの部 (50歳以上59歳以下)	(昭和39年5月26日生～昭和49年5月25日生)
(5)	かきつばたの部 (60歳以上69歳以下)	(昭和29年5月26日生～昭和39年5月25日生)
(6)	ゆりの部 (70歳以上)	(昭和29年5月26日生以前)

※ 年齢基準は、大会当日とする。

6. 参加者数 制限はしない。
7. 試合方法 個人戦とし、予め抽選によって組合せ、トーナメント法により試合を行い、各部門の優勝・二位・三位(2名)を決定する。
8. 試合および審判規則 (1) 全日本剣道連盟剣道試合・審判規則と同細則及び主催大会実施にあたっての感染拡大予防ガイドライン(新型コロナウイルス感染症が収束するまでの暫定的な試合・審判方法)に記載の試合方法による。
 (2) 試合は3本勝負、試合時間は3分とする。試合時間内に勝敗の決しない場合は、延長戦を行い、先に1本取った者を勝ちとする。なお、延長に入ってから試合時間は2分ずつ区切って行う。
9. 竹刀計量 (1) 竹刀の計量は必ず受けること。
 (2) 竹刀の重さ、長さ、太さは次のとおりとする。

長さ	重さ	太さ	
120cm以下	440g以上	先端部最小直径	25mm以上
		ちくとう最小直径	20mm以上

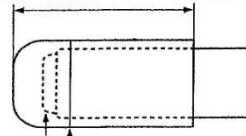
ただし、二刀の場合は、

大刀	114cm以下	400g以上	先端部最小直径	24mm以上
			ちくとう最小直径	19mm以上
小刀	62cm以下	250～260g	先端部最小直径	24mm以上
			ちくとう最小直径	19mm以上

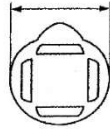
付 剣道試合・審判運営要領

<竹刀の先革長、先端部最小直径値の計測方法>

先革の長さ50ミリメートル以上

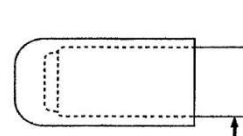


計測位置
(先端から1.5センチメートル)

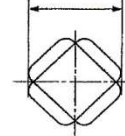


計測位置
(対辺径)

<ちくとうの最小直径値の計測方法>



計測位置
(先端から8センチメートル)



計測位置
(対角径)

10. 参加料 1人 **1,300円** (参加料1,100円・保険料200円) とする。但し **70歳以上は無料**とする。
申し込み後の返金は行わない。

11. 申込方法 加盟支部ごとに、一括して申込むこと。

- ① 申込締切：**令和6年4月30日(火)** ※ 締切日必着
- ② 申込先：e-mail：**katuken8shinzawa@gmail.com** 新澤 宛
- ③ 審査料納入先：ゆうちょ銀行 10170-88410241 カツシカクケンドウレンメイ
他金融機関から振込の場合：店番 018 (普) 8841024 カツシカクケンドウレンメイ
振込依頼人名義人名の始めに<05>と入れてください。 例) 05 ××××ケンユウカイ
- ④ 申込書別添所定用紙による。 ※ 全剣連番号を正確に記入してください。

12. 組合せ 担当委員立会いのもと抽選により決定する。

13. 表彰 各部門別に優勝・二位・三位 (2名) および敢闘賞 (4名) を表彰する。

14. 個人情報保護法への対応 申込書に記載される個人情報 (所属団体名、称号・段位、漢字氏名、年齢、住所、職業等) は、東京都剣道連盟が実施する本大会のために利用する。なお、登録団体名、氏名、年齢等の最小限の個人情報は必要の都度、目的に合わせ公表媒体 (掲示用紙、ホームページ等) に公表することがある。更に剣道の普及のためマスコミ関係者に必要な個人情報を提供することがある。

- (1) 東剣連および報道機関等が撮影した写真が新聞・雑誌・報告書および関連ホームページ等で公開されることがある。
- (2) 東剣連および報道機関等が撮影した映像が、中継・録画放映およびインターネットによる配信で公開されることがある。
- (3) 東剣連の許可を受けた者によって、撮影された写真および映像が販売されることがある。(以上を申込者に周知して下さい。)

15. その他 (1) 本大会に参加する選手は、必ず所属団体と姓を記入の名札を付ける。

(2) **試合時にはシールド (マウスガード) または面マスクを着用してください。**

(3) 主催者は大会中の事故に対し (大会会場への往復含む)、傷害保険に加入する。なお、大会実施中、傷害発生の場合は、医師または看護師により、応急処置を講じ、病院等で治療を受けられるよう手配する。この場合の治療費は本人が負担する。

(4) 会場には駐車場がありません。また、付近の道路は駐車禁止となっておりますので電車をご利用下さい。

(5) 靴入れのビニール袋をご持参下さい。

葛飾

伊垣